



UNIVERSIDAD NACIONAL DE CUYO  
Facultad de Ciencias Económicas

## **Introducción a la Economía I**

Clases 2012

### **Clases 22, 23 y 24**

Juan Antonio Zapata, Profesor Titular

Miguel González, Profesor Adjunto  
Gustavo Rivarola, JTP  
Guillermo Migliozi, JTP  
Jorgelina Agnello, Ayudante  
Viviana Michelán, Ayudante  
Mirta Noemí Skillan, Tutora  
María Julia Zapata, Tutora

Delegación San Rafael:  
Ricardo Juri, Profesor Asociado  
Alberto Pérez, JTP

El Profesor Zapata agradece a Ma. Cristina García Erice y Angelina Maselli por su colaboración en la edición de este material docente.

# **CLASE 22**

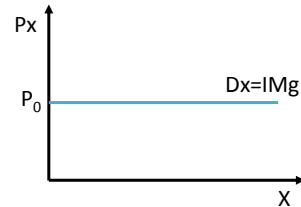
# **COMPETENCIA**

# Estructuras de Mercado

En este curso analizaremos dos casos extremos por el lado de la oferta:

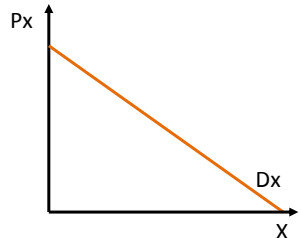
## ▪ EMPRESAS PERFECTAMENTE COMPETITIVAS

- Enfrentan una demanda perfectamente elástica.
- Precio aceptantes.
- Caso extremo teórico (sirve de referencia para evaluar y corregir la competencia imperfecta): **Competencia Perfecta**.



## ▪ EMPRESAS IMPERFECTAMENTE COMPETITIVAS

- Enfrentan una demanda decreciente.
- Precio determinantes.
- Analizaremos el caso extremo del **Monopolio**.



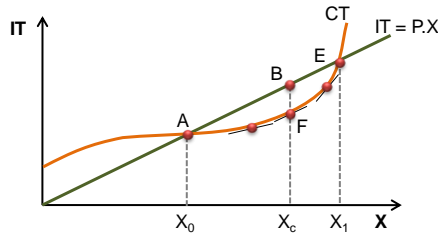
# Competencia Perfecta

## PRINCIPALES SUPUESTOS ANALÍTICOS:

- Conducta racional optimizadora.
- Elevado número de pequeños productores.
- Idénticas estructuras de costos.
- Producto homogéneo.
- Información perfecta.
- Inexistencia de todo tipo de fallas de mercado.
- Libertad de entrada y salida del mercado.

## Maximización Ingreso Neto

$$\begin{aligned} IN &= IT - CT \\ IT &= P.X \\ CT &= Cme.X \\ IN &= (P - Cme) X \end{aligned}$$



$$\frac{\Delta IN}{\Delta X} = \frac{\Delta IT}{\Delta X} - \frac{\Delta CT}{\Delta X}$$

Donde:  $\left\{ \begin{aligned} \frac{\Delta IT}{\Delta X} &= IMg \\ \frac{\Delta CT}{\Delta X} &= CMg \end{aligned} \right.$

IN es máximo si  $\frac{\Delta IN}{\Delta X} = 0$  Entonces Primera Condición  $\left\{ \begin{aligned} \frac{\Delta IT}{\Delta X} &= \frac{\Delta CT}{\Delta X} \\ IMg &= CMg \end{aligned} \right.$

Segunda Condición:  $\left\{ \begin{aligned} IT &\geq CV \text{ en el corto plazo} \\ IT &\geq CT \text{ en el largo plazo} \end{aligned} \right.$

## Decisión de Oferta a Corto Plazo de la Empresa Competitiva

### Procedimiento en 2 fases:

I – Condición de Marginalidad:

Hallar  $X^*$  tal que  $IMg = CMg$ .

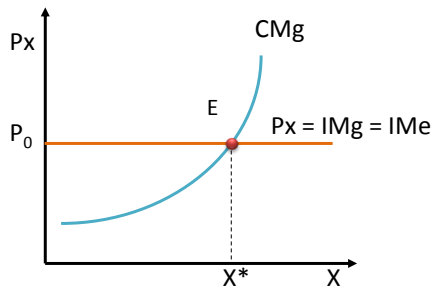
II – Condición Total o Comprobación de Beneficios:

Si  $P \geq CMeV$ , produce  $X^*$ . Caso contrario, cierra.

## I - Condición de Marginalidad:

Determina el nivel de producción óptimo.

**Maximización del beneficio:  $IMg = CMg$**



$IMg > CMg \Rightarrow \uparrow$  beneficios si  $\uparrow X$

$IMg < CMg \Rightarrow \uparrow$  beneficios si  $\downarrow X$

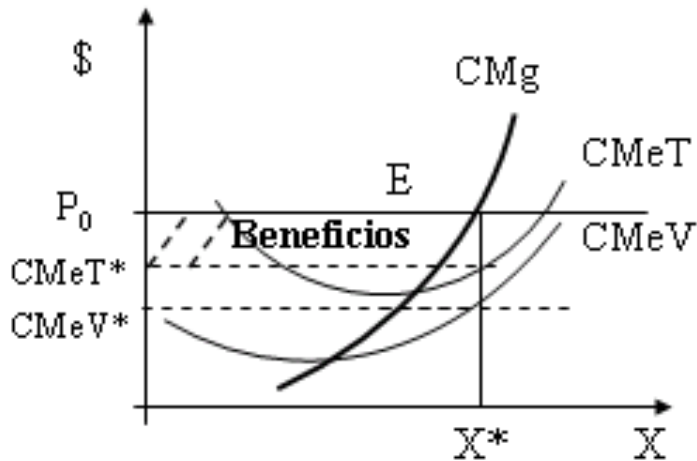
## II - Condición Total o Comprobación de Beneficios:

En el nivel de producción óptimo ( $X^*$ ):

Si  $P \geq CMeV \Rightarrow$  produce  $X^*$

Si  $P < CMeV \Rightarrow$  no produce y cierra.

## Caso 1: La empresa produce $X^*$ y obtiene beneficios positivos.

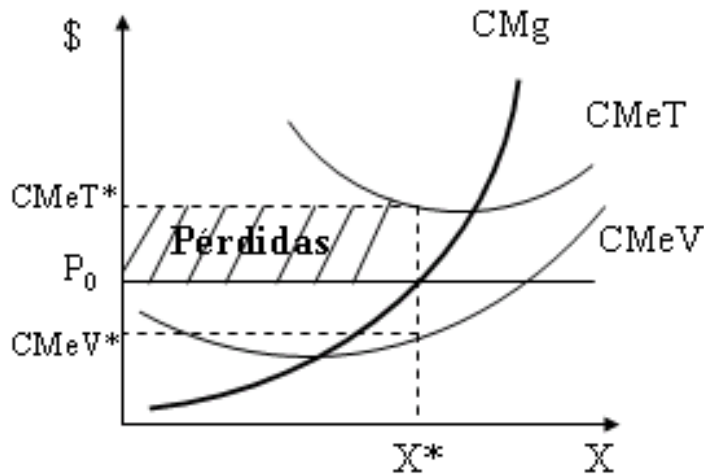


Introducción a la Economía I

9

## Caso 2: La empresa produce $X^*$ pero tiene beneficios negativos.

Cubre sus CV y parte de sus CF.

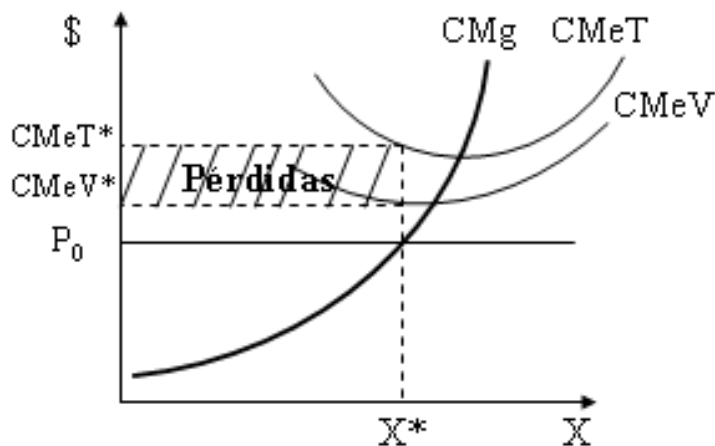


Introducción a la Economía I

10

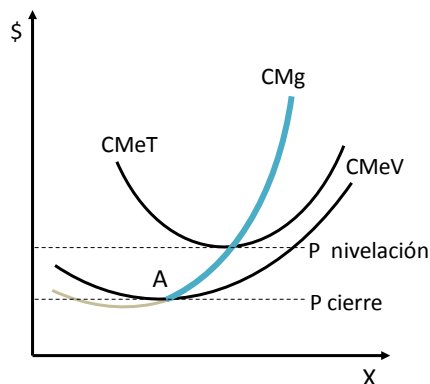
### Caso 3: La empresa tiene beneficios negativos y cierra.

No alcanza a cubrir sus CV.



### Curva de Oferta a Corto Plazo de una Empresa Competitiva

- Cantidad de producción que ofrecerá a cada uno de los precios para maximizar los beneficios.
- Coincide con CMg cuando  $P >$  nivel mínimo de CMeV.
- Si  $P <$  CMeV mínimo  $\Rightarrow$  empresa cierra y cantidad ofrecida es nula.

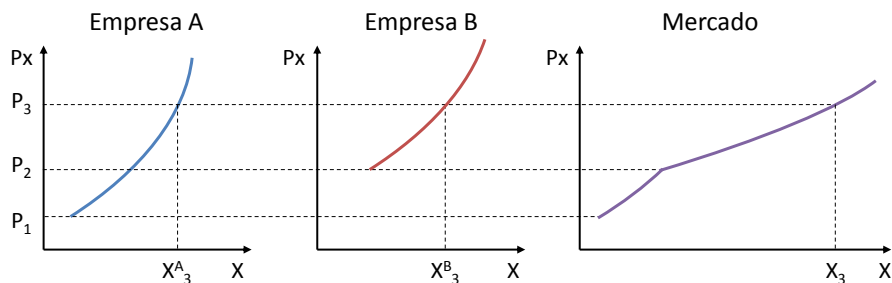


# CLASE 23

## COMPETENCIA

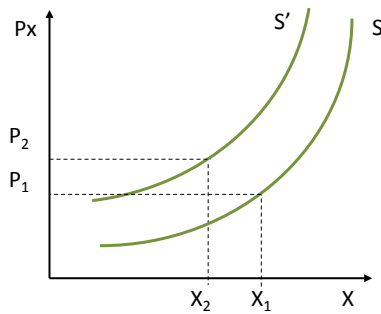
### Curva de Oferta a Corto Plazo del Mercado

- Sumatoria de todas las cantidades ofrecidas por todas las empresas a cada uno de los precios posibles
- Sumatoria de los CMg de todas las empresas del mercado a partir del CMeV mínimo de cada una de ellas



## Desplazamientos de las Curvas de Oferta de Corto Plazo

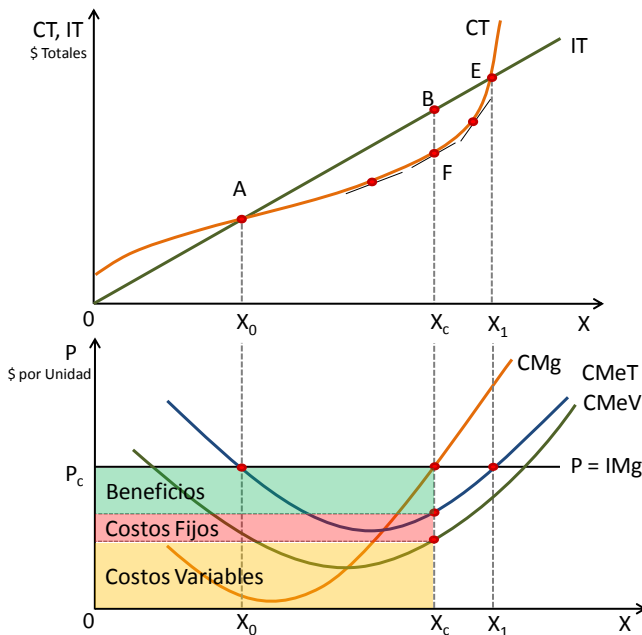
- Variación cantidad de factores fijos (planta, equipo)
- Cambios del precio de factores variables
- Cambios tecnológicos



Introducción a la Economía I

15

## Competencia



$$CT = CMET \cdot X$$

$$IT = P \cdot X$$

$$\frac{\Delta IT}{\Delta X} = P$$

$$\frac{\Delta CT}{\Delta X} = CMg$$

### Máximo Beneficio

$$CMg = P$$

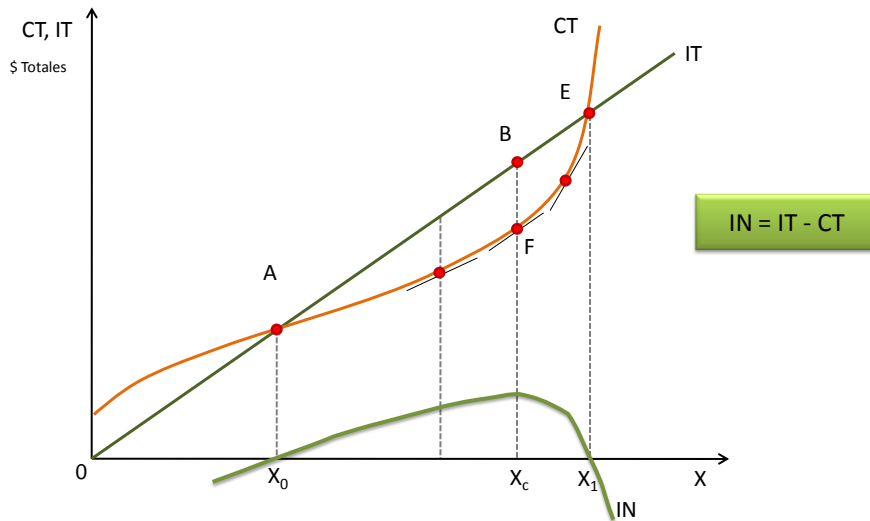
$$P \geq CMET$$

$$IT \geq CT$$

$$IT \geq CV$$



## Competencia: Ingreso Neto



## Decisión de Oferta a Largo Plazo de la Empresa Competitiva

I - **Condición de Marginalidad:** determina nivel de producción positivo óptimo

Maximización del beneficio:  $P = CMgL$

II - **Condición Total o Comprobación de beneficios:**

En el nivel de producción óptimo ( $X^*$ ):

Si  $P \geq CMeL \Rightarrow$  produce  $X^*$

Si  $P < CMeL \Rightarrow$  no produce y abandona la industria

# Decisión Óptima de Producción de la Empresa Perfectamente Competitiva

## SÍNTESIS

Período	Condición Marginal	Control de Beneficios
Corto plazo	Elegir el nivel de producción en el que $P = CMg$	Producir sólo si $P \geq CMeV$ Cerrar si $P < CmeV$
Largo plazo	Elegir el nivel de producción en el que $P = CMgL$	Producir sólo si $P \geq CMeL$ Abandonar si $P < CMeL$

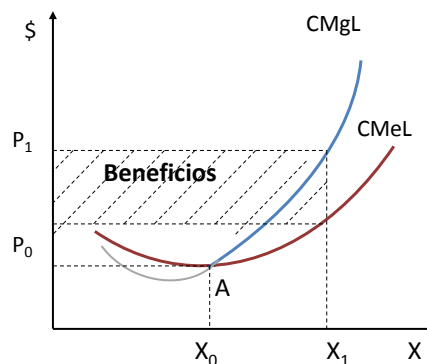
## Curvas de Oferta a Largo Plazo de una Empresa Competitiva

Segmento de su curva  $CMgL$  situado por encima del punto en que el  $CMeL$  es mínimo

$P_0$ : precio de nivelación

Si  $P < P_0 \Rightarrow$  no produce a LP

Si  $P > P_0 \Rightarrow$  produce a LP  
y obtiene beneficios

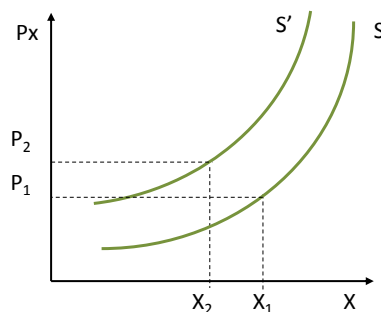


## Curva de Oferta a Largo plazo del Mercado

- Sumatoria de todas las cantidades ofrecidas por todas las empresas (que estén potencialmente en el mercado) a cada uno de los niveles de precios.
- Sumatoria de los CMgL de todas las empresas del mercado a partir del CMeL mínimo de cada una de ellas.
- La curva de oferta del mercado de LP es más plana que la curva de oferta del mercado de CP. Por 2 razones:
  - S de LP de cada empresa es más plana que su S de CP
  - A LP aumenta el nº de empresas de la industria cuando sube el precio y disminuye cuando cae el precio

## Desplazamientos de las Curvas de Oferta de Largo Plazo

- Cambios del precio de cualquiera de los factores
- Cambios tecnológicos



# CLASE 24

## MONOPOLIO

## Monopolio

**Mercados Imperfectos**



Compradores o vendedores pueden influir en el precio de mercado

**Monopolio**



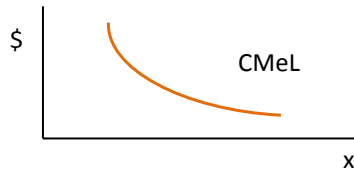
- Único vendedor de un bien o servicio en un mercado.
- Puede elevar el precio de su producto reduciendo su propia producción.
- Enfrenta una demanda decreciente.

### Condiciones:

- Restricción a la entrada de empresas
- Inexistencia de sustitutos cercanos

## Causas del Monopolio

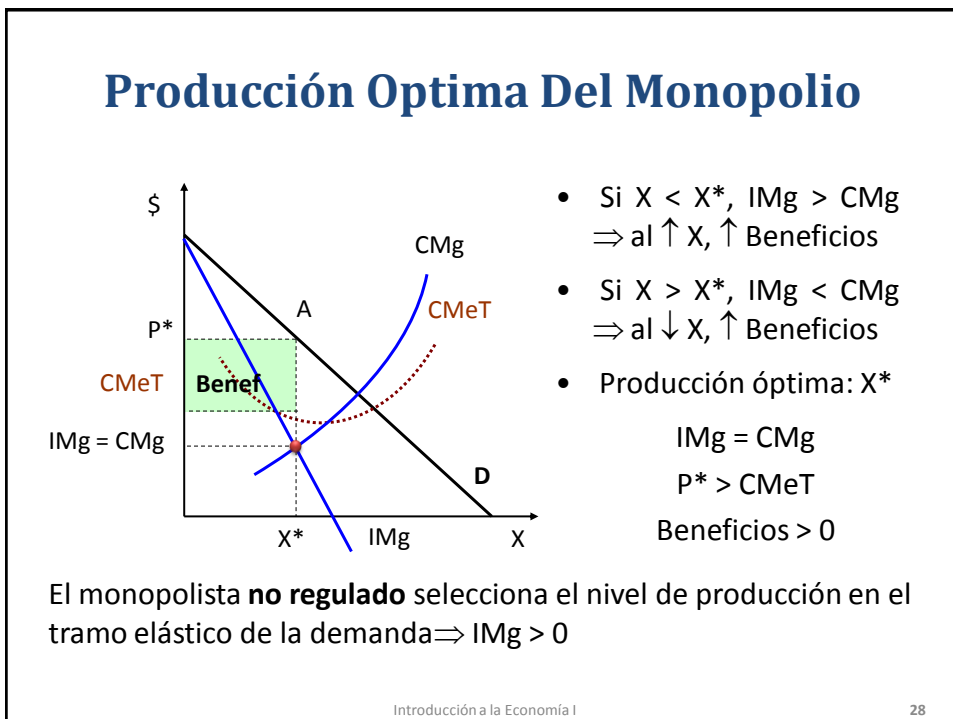
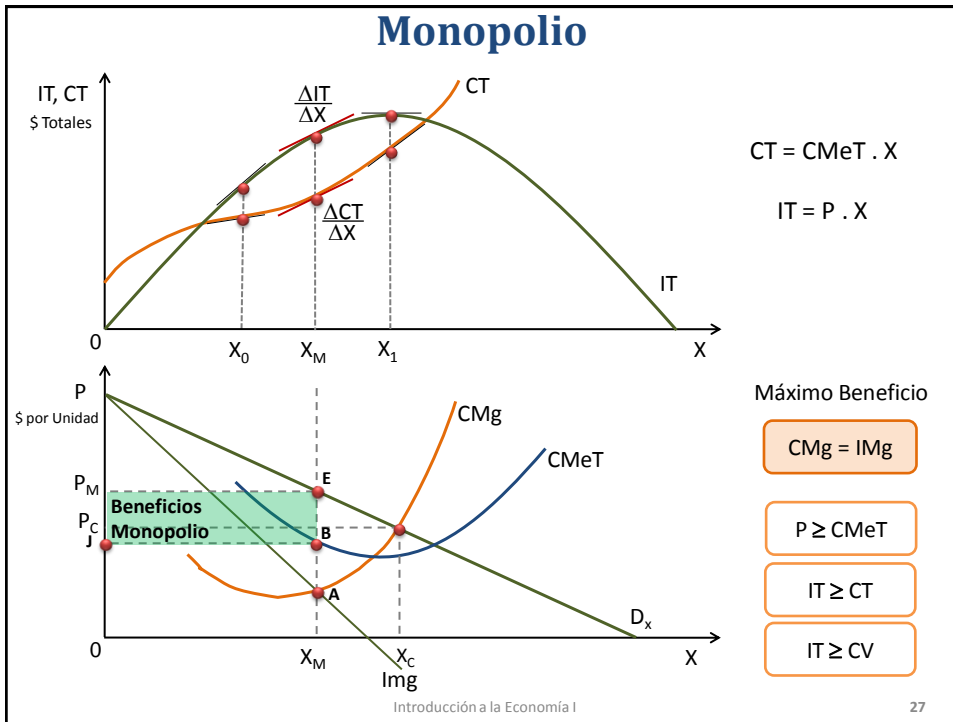
- Control exclusivo de los factores importantes (conocimientos, materias primas)
- Patentes
- Licencias o concesiones del Estado
- Economías de Escala (Monopolio natural)



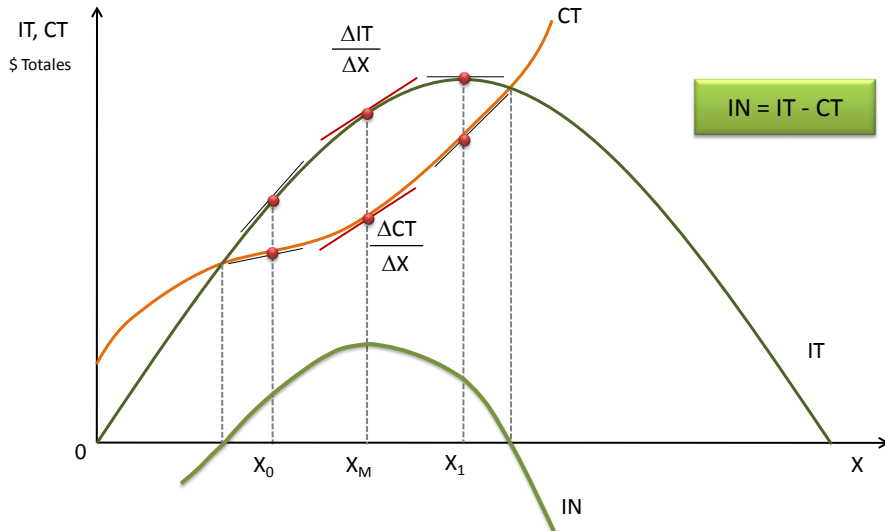
Cuando la curva CMeL es decreciente, siempre es más barato que toda la demanda sea abastecida por una sola empresa

## Monopolio Artificial

- Resultado de distintas legislaciones del gobierno que impiden la competencia.
- El Estado limita la entrada de nuevas empresas.
- Se elimina levantando las prohibiciones gubernamentales.



## Monopolio: Ingreso Neto



Introducción a la Economía I

29

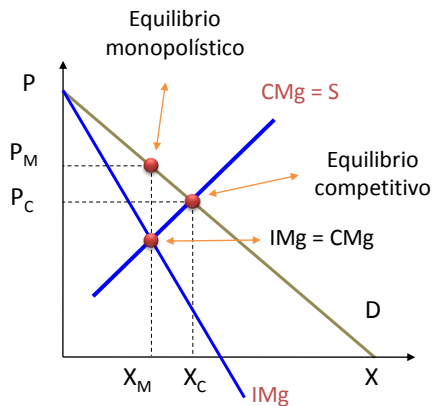
## Producción Óptima del Monopolio

Período	Condición Marginal	Control de Beneficios
<b>Corto plazo</b>	Elegir el nivel de producción en el que $IMg = CMg$	Producir sólo si $P^* \geq CMeV$  Cerrar si $P^* < CMeV$
<b>Largo plazo</b>	Elegir el nivel de producción en el que $IMg = CMgL$	Producir sólo si $P^* \geq CMeL$  Abandonar si $P^* < CMeL$

Introducción a la Economía I

30

## El Monopolio frente a la Competencia



En monopolio, en comparación con la competencia perfecta, limita la producción y eleva el precio.

$$P_M > P_C$$

$$X_M < X_C$$

En competencia:  $P = CMg$

En monopolio:  $P > CMg = IMg$

## Mercados Competencia y Monopolio

(bibliografía)

Mochón, Francisco y Becker, Víctor Alberto: *Economía, Principios y Aplicaciones* 4ta edición, Mc Graw Hill 2008. Capítulos 6, "La empresa en los mercados de competencia perfecta", págs.113 a 124 (hasta sección 6.4.2 inclusive) y la nota complementaria 6.1 de la pág 125.y págs. 128 hasta 130.

Mochón, Francisco y Becker, Víctor Alberto: *Economía, Principios y Aplicaciones* 4ta edición, Mc Graw Hill 2008. Capítulo 7, "El Monopolio" págs.131 a 139 (hasta sección 7.3 inclusive) y las págs. 150 y 151.

24 - Maximización Ingreso Neto de una Empresa

<http://www.youtube.com/watch?v=PXETmoqYY-M>

25 - Competencia <http://www.youtube.com/watch?v=smGK-Rtn3GA>

26 - Monopolio <http://www.youtube.com/watch?v=FNJlotCJ9Ks>