



UNIVERSIDAD NACIONAL DE CUYO
Facultad de Ciencias Económicas

Introducción a la Economía I

Clases 2012

Clases 19 a 21

Juan Antonio Zapata, Profesor Titular

Miguel González, Profesor Adjunto
Gustavo Rivarola, JTP
Guillermo Migliozi, JTP
Jorgelina Agnello, Ayudante
Viviana Michelán, Ayudante
Mirta Noemí Skillan, Tutora
María Julia Zapata, Tutora

Delegación San Rafael:
Ricardo Juri, Profesor Asociado
Alberto Pérez, JTP

El Profesor Zapata agradece a María Cristina García Erice y Angelina Maselli por su colaboración en la edición de este material docente.

CLASE 19

COSTOS 1

COSTOS EN EL CORTO PLAZO

Tipos de Costos

Inevitables



Gasto que ya se realizó y no se puede recuperar

Evitables



Gasto que todavía no se realizó. Es el que importa en economía.

Costos fijos

Costos variables

NO varían con
el nivel de producción.
Ejemplo: alquiler

Varían con
el nivel de producción.
Ejemplo: materias primas

Las curvas de costo a corto plazo

COSTOS
FIJOS



- A **corto plazo** no dependen de la cantidad que produzca la empresa
- Costos de los **factores fijos**

COSTOS
VARIABLES



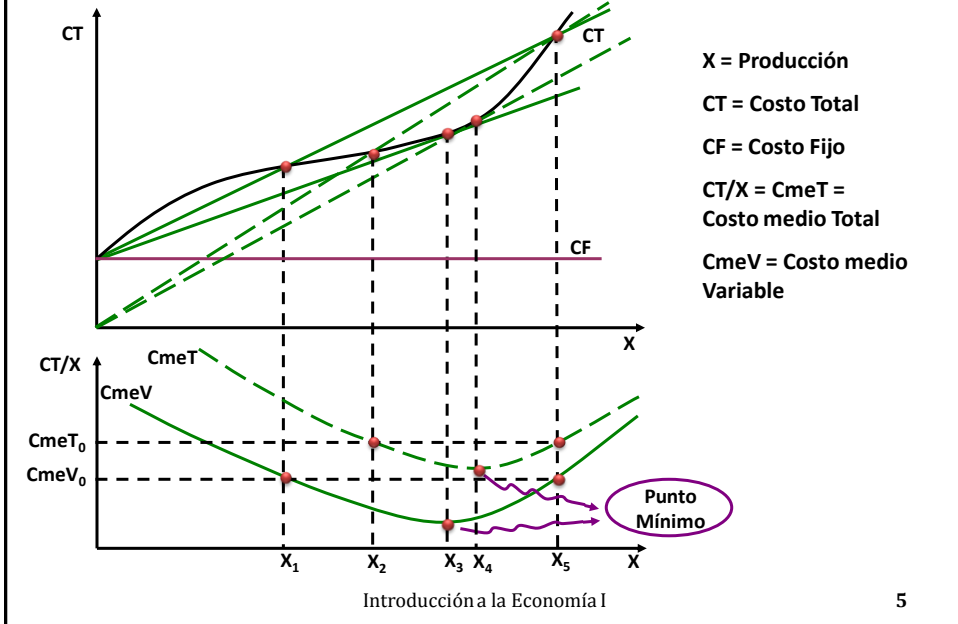
- Dependen del nivel de producción de la empresa
- Costos de los **factores variables**

COSTOS
TOTALES

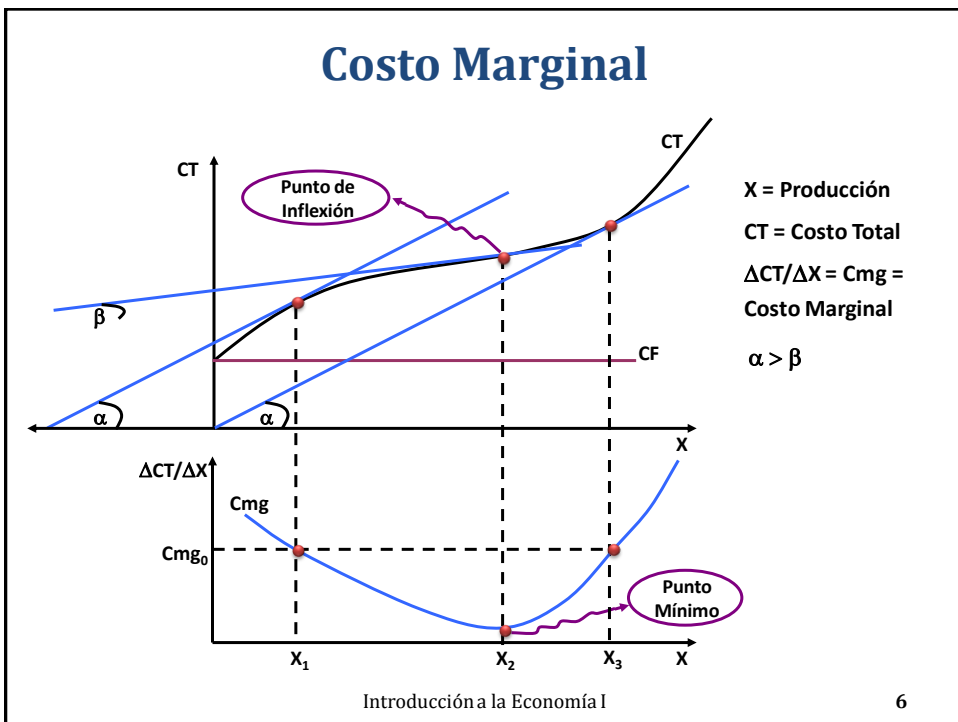


- Suma de costos fijos y variables
- $CT = CF + CV$

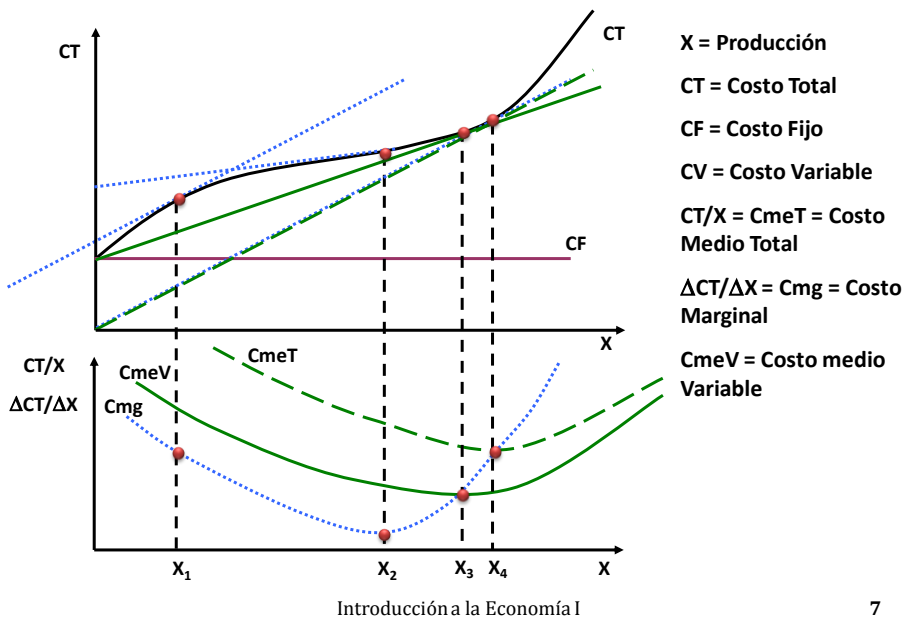
Costos Medios



Costo Marginal



Costos Medios y Marginal



Relaciones Entre Costo Marginal, Costo Medio Variable y Total

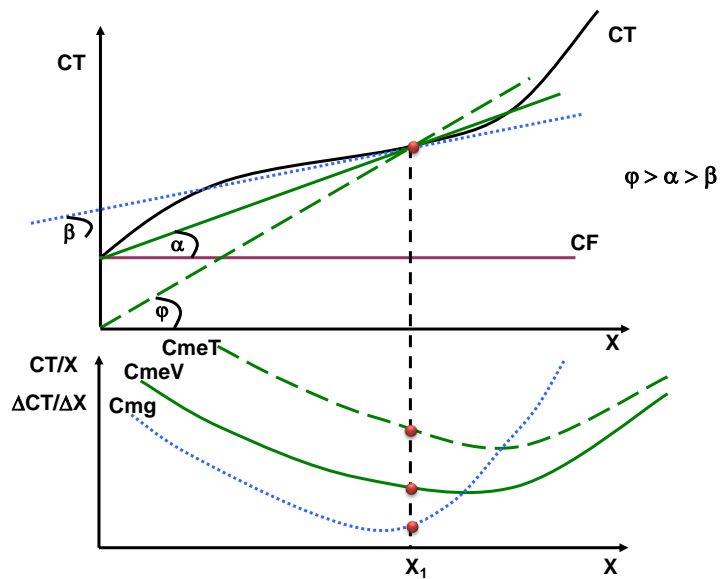
1. Cuando $Cme \downarrow \Rightarrow Cmg < Cme$
2. Cuando Cme es mínimo $\Rightarrow Cmg = Cme$
3. Cuando $Cme \uparrow \Rightarrow Cmg > Cme$

CLASE 20

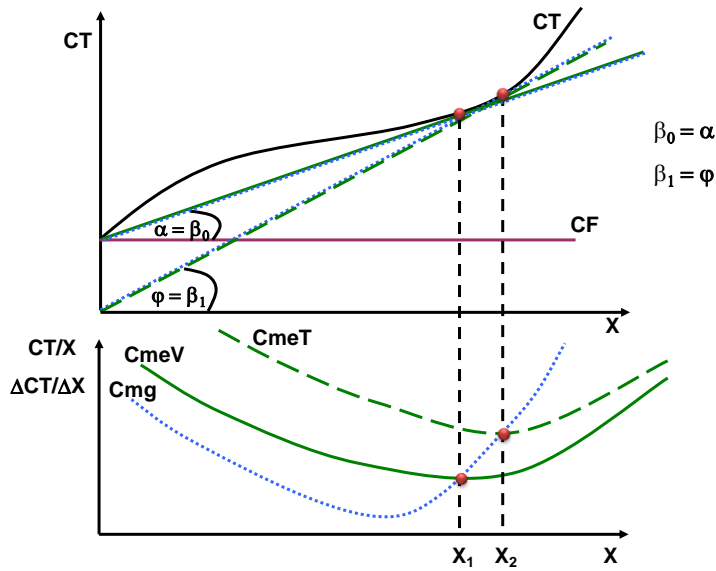
COSTOS 2

COSTOS EN EL CORTO PLAZO

1) Cuando $Cme \downarrow \rightarrow Cmg < Cme$



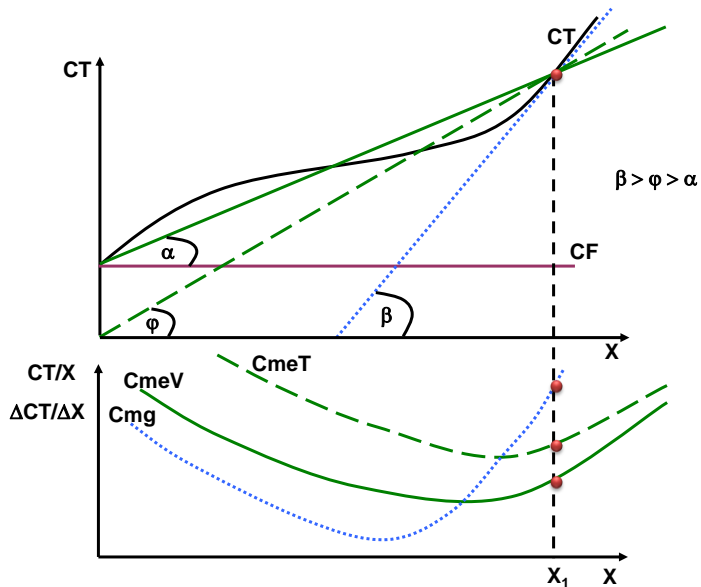
2) Cuando Cme es MINIMO → Cmg = Cme



Introducción a la Economía I

11

3) Cuando Cme ↑ → Cmg > Cme



Introducción a la Economía I

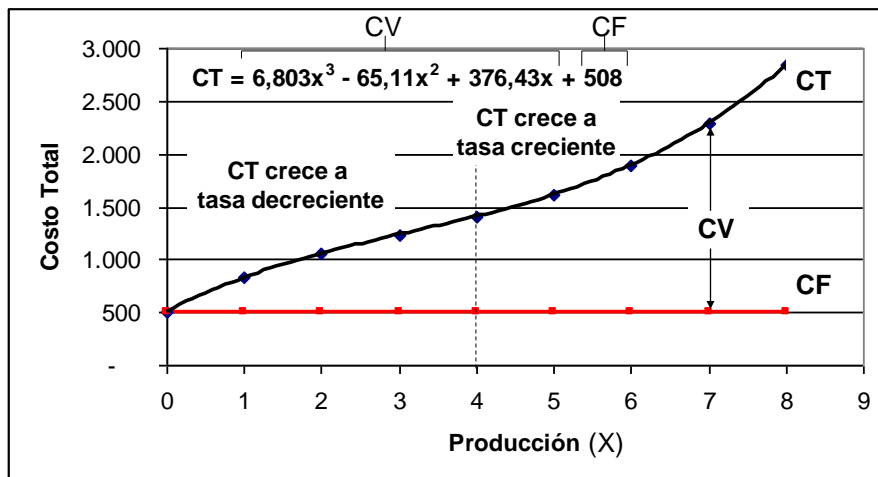
12

Producción y Costos

Producción	CF	CV	CT	CMg
0	508	-	508	
1	508	318	826	318
2	508	547	1.055	229
3	508	727	1.235	180
4	508	899	1.407	172
5	508	1.105	1.613	206
6	508	1.384	1.892	279
7	508	1.778	2.286	394
8	508	2.328	2.836	550

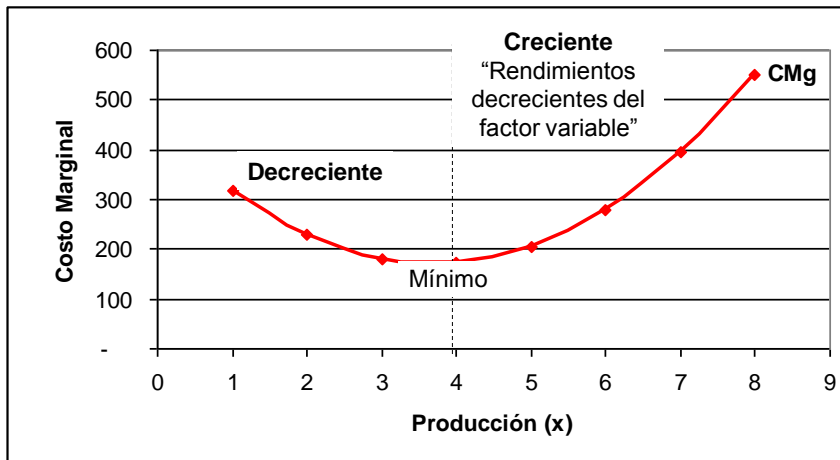
Si hay **CF** estamos en el **corto plazo**
 En el **largo plazo** todos son variables

Costo Total, Variable y Fijo



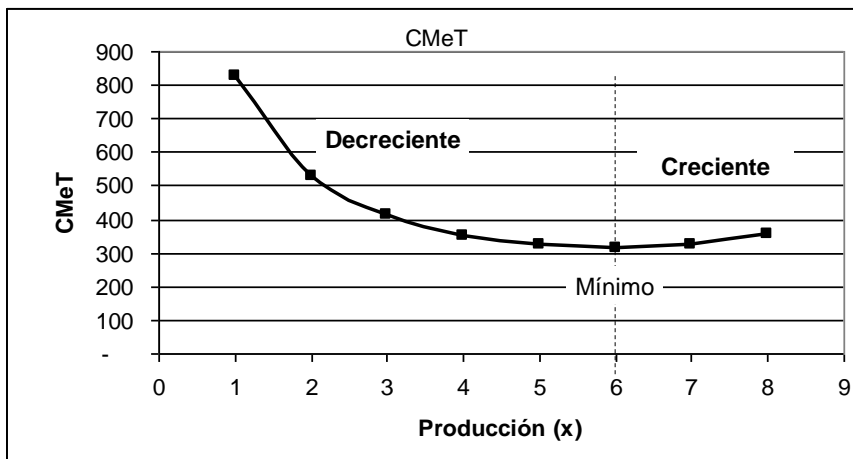
El **CT** crece a tasa creciente cuando hay rendimientos decrecientes

Costo Marginal (CMg)



COSTO MARGINAL: Costo de producir una unidad adicional. Aumento del CT para obtener una unidad más de producción $CMg = \Delta CT / \Delta X$

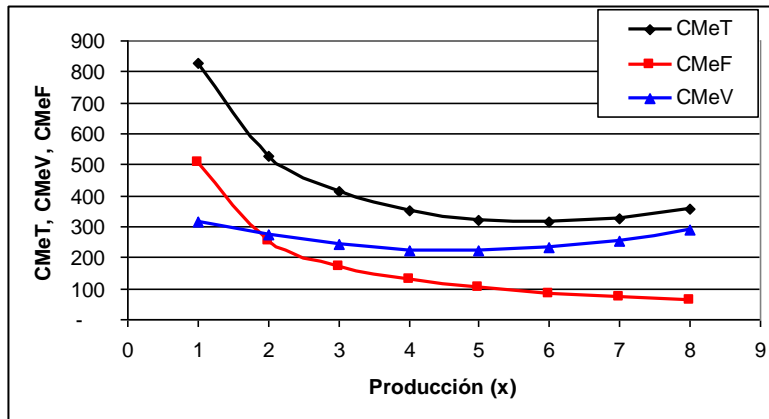
Costo Medio Total (CMeT)



COSTO MEDIO: costo por unidad de producción

$$CMeT = CT / X$$

Costos Medios (CMeT, CMeV, CMeF)



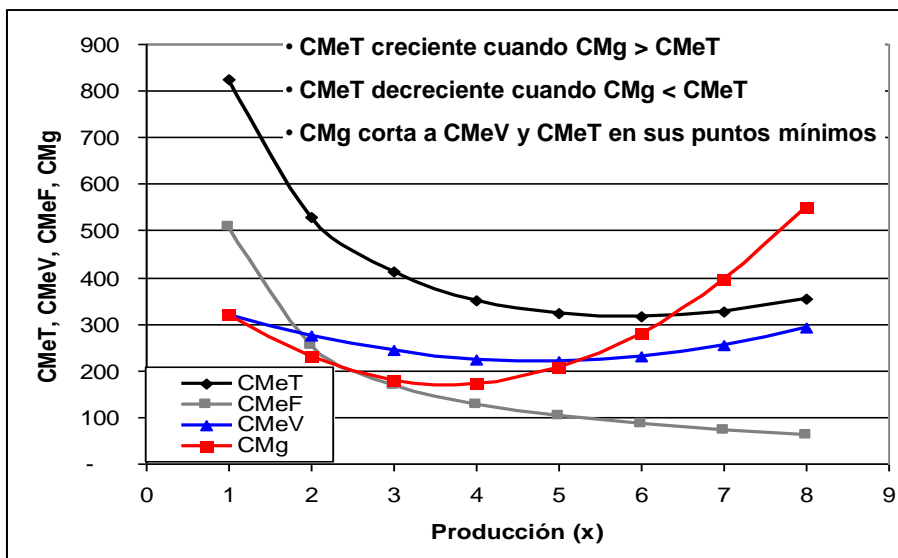
$$CMeV = CV / X$$

$$CMeF = CF / X$$

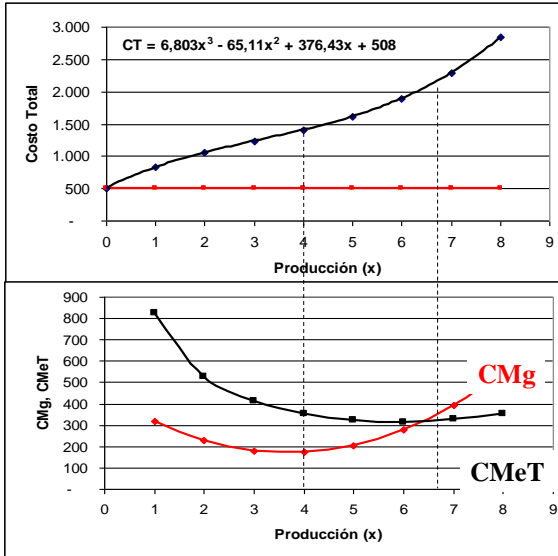
$$CMeT = CT / X = CMeV + CMeF$$

“Las curvas CMeV y CMeT tienen forma de U por la Ley de rendimientos decrecientes”

Costos Medios y Costo Marginal



Costo Total, Medio y Marginal



Si CT \uparrow a tasa decreciente

\Rightarrow CMg \downarrow

Si CT crece a tasa creciente

\Rightarrow CMg \uparrow

Si CMeT \downarrow

\Rightarrow CMg < CMeT

Si CMeT \uparrow

\Rightarrow CMg > CMeT

Cuando CMeT es mínimo

\Rightarrow CMeT = CMg

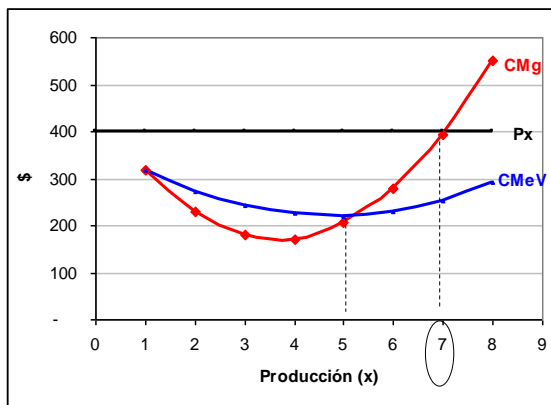
Introducción a la Economía I

19

Maximización de la Producción

En un mercado competitivo: $P_x = IM_e = IM_g$

El nivel de producción que maximiza los beneficios netos se alcanza cuando **IMg = CMg**



Si $IM_g < CM_g \Rightarrow \downarrow X$

Si $IM_g > CM_g \Rightarrow \uparrow X$

Si $P_x > CMeV \Rightarrow$ seguir operando en el corto plazo

Si $P_x < CMeV \Rightarrow$ cerrar la empresa

En el largo plazo, para producir, es necesario que $P_x > CMeT$

Introducción a la Economía I

20

Variación en el Precio de los Factores

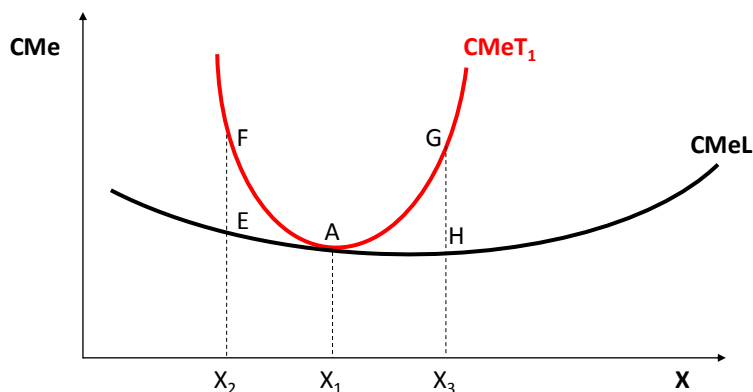
- Si \uparrow precio del factor fijo $\Rightarrow \uparrow$ CF, \uparrow CT y CMg y CMeV constantes
- Si \uparrow precio del factor variable $\Rightarrow \uparrow$ CV, \uparrow CT, \uparrow CMg y \uparrow CMeV

CLASE 21

COSTOS 3

COSTOS EN EL LARGO PLAZO

Costo Medio en el Largo Plazo



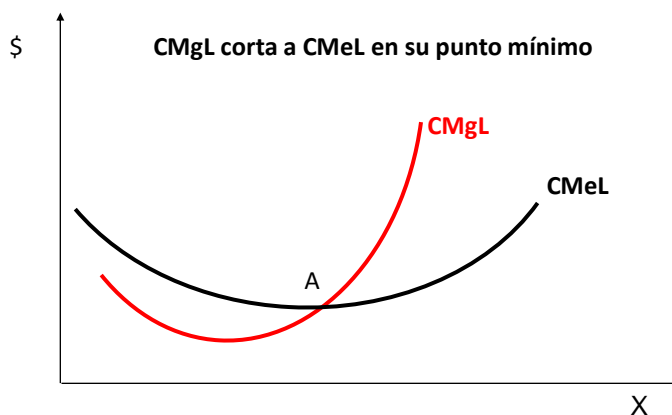
- CMeT₁ mínimo = CMeL cuando produce X₁ (punto A)
- Si ↓ X (a X₂) sin ↓ tamaño de planta ⇒ CMeT₁ > CMeL (punto F)
- Si ↑ X (a X₃) sin ↑ tamaño de planta ⇒ CMeT₁ > CMeL (punto G)

Introducción a la Economía I

23

Costo Marginal en el Largo Plazo

CMgL: aumento del costo provocado por una unidad adicional de producción cuando se puede modificar óptimamente todos los factores para minimizar el costo.



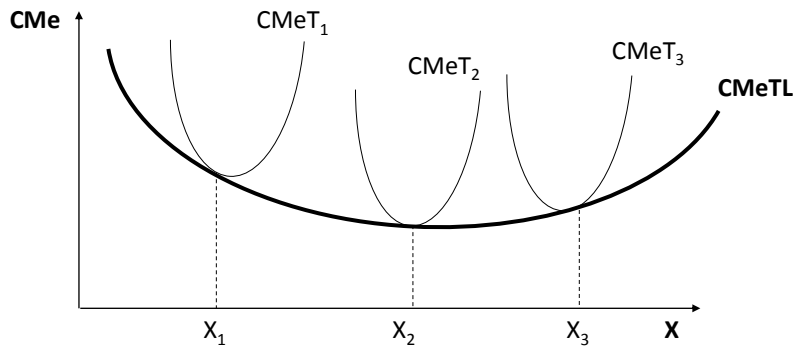
Introducción a la Economía I

24

Costos Medios de Largo y Corto Plazo

CMeL: costo mínimo de un nivel dado de producción. Todos los factores de producción varían óptimamente para minimizar el costo.

A cada punto de CMeL le corresponde una escala de planta con su curva de CMeT, que es la más barata en ese nivel de producción



Introducción a la Economía I

25

Economías y Deseconomías de Escala

ECONOMÍAS DE ESCALA



- Rendimientos a escala creciente
- CMeL ↓ al ↑ producción

RENDIMIENTOS CONSTANTES A ESCALA



- CMeL no depende del nivel de producción

DESECONOMÍAS DE ESCALA

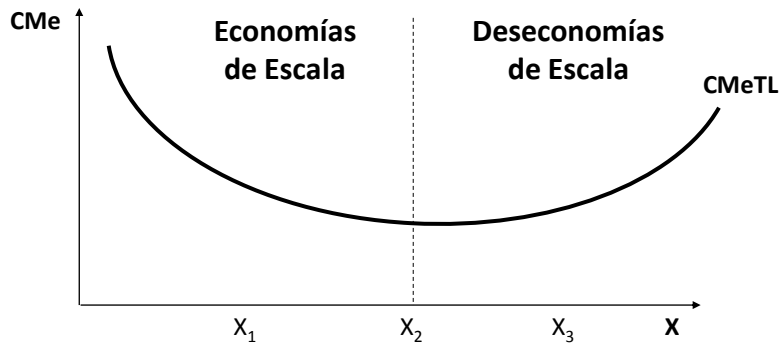


- Rendimientos a escala decrecientes
- CMeL ↑ al ↑ producción

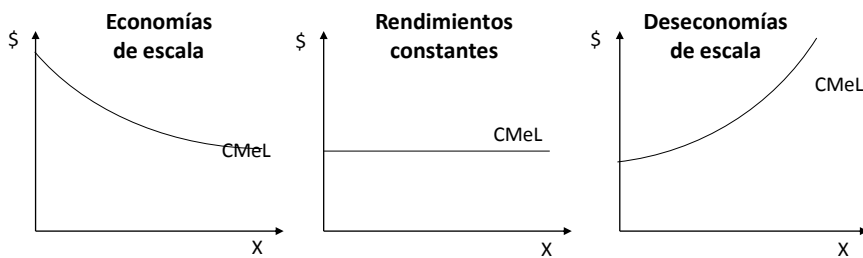
Introducción a la Economía I

26

Economías y Deseconomías de Escala



Economías y Deseconomías de Escala



Razones por las que hay economías de escala

- Indivisibilidades en la producción
- Especialización
- Economías técnicas

Razón por la que hay deseconomías de escala

→ Deseconomías gerenciales de escala

Costos

(bibliografía)

Mochón, Francisco y Beker, Víctor Alberto: Economía, Principios y Aplicaciones 4ta edición, Mc Graw Hill 2008. Capítulos 5, “La empresa: Producción, Costos y Beneficios”, págs.95 a 112.

23 - Costo Total, Medio y Marginal

<http://www.youtube.com/watch?v=WoV6N2fqFJw>

24 - Maximización Ingreso Neto de una Empresa

<http://www.youtube.com/watch?v=PXETmoqYY-M>